

SCHULFEST RHG 2023

ORIENTIERUNGSHILFE

 Ricarda-Huch-Gymnasium
Schulstraße 55 | 45888 Gelsenkirchen

ÜBERSICHT
RHG MAP
PROGRAMM

ONE WORLD - MANY COLOURS

Better together

Komm mit
auf eine bunte Reise in drei Tagen!

Ricarda-Schulfest
28.08.-30.08.2023

Projekttag: Mo, 28.08., - Di, 29.08.

Schulfest: Mi, 30.08., ab 12.00 Uhr

mit Präsentation der Schülerprojekte
für die Schulöffentlichkeit

Gefördert durch und zugunsten
des Fördervereins
des Ricarda-Huch-Gymnasiums



ÜBERSICHT



MAIN STAGE | Schulhof

Projektgruppe

10 Junior Big Band

Orgateam und SV

One-world-Dance

Wunsch-DJ



SIDE STAGE | AULA

Projektgruppe

10 Junior Big Band

14 Sing our Songs

17 Text trifft auf Tanz



MARKETPLACE | 300er Flur

Projektgruppe

3 Antirassistische Literatur
und Gebäck (R309)

9 Schmuck, Steine, Henna-
Tattoo (R308)

11 DIY Wolle und Stoff (R307)

13 Aus Alt wird Neu (R306)



FOOD & DRINKS GLASDACH & MENSA

Döner

Slush-Eis

Kuchen/Gebäck

Getränke

Eis

8 Exotische Cocktails



WORKSHOPS, DISCOVERIES AND EXPERIENCES | SCHULGEBÄUDE

Projektgruppe:

SV Fotobox (Foyer)

1 Märchen (R302 + R304)

2 Eine Welt, viele Farben (R009)

5 Escape Room: Katakomben (R084)

6 Welt der Spiele (Sporthalle)

7 Streetart (R402)

12 RHGeputzt (R104)

15 Gesellschaftsspiele (R106)

16 Israel in und mit der Welt (R212)

19 Planspiel zum Klimawandel (R108)

20 Insektenhotels (R103)

21 Religion und Wissenschaft (R312)

22 Wir dokumentieren (R310)

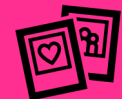
23 Südkorea (R203 – R205)

24 Lifesaving & Water Rescue (R211)

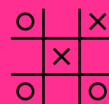
POINTS OF INTEREST



Erste Hilfe



Fotobox



Kinder-Spiele



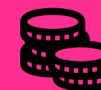
Toiletten



Tombola, Glücksrad



Info-Point



Wertmarken-
Stand

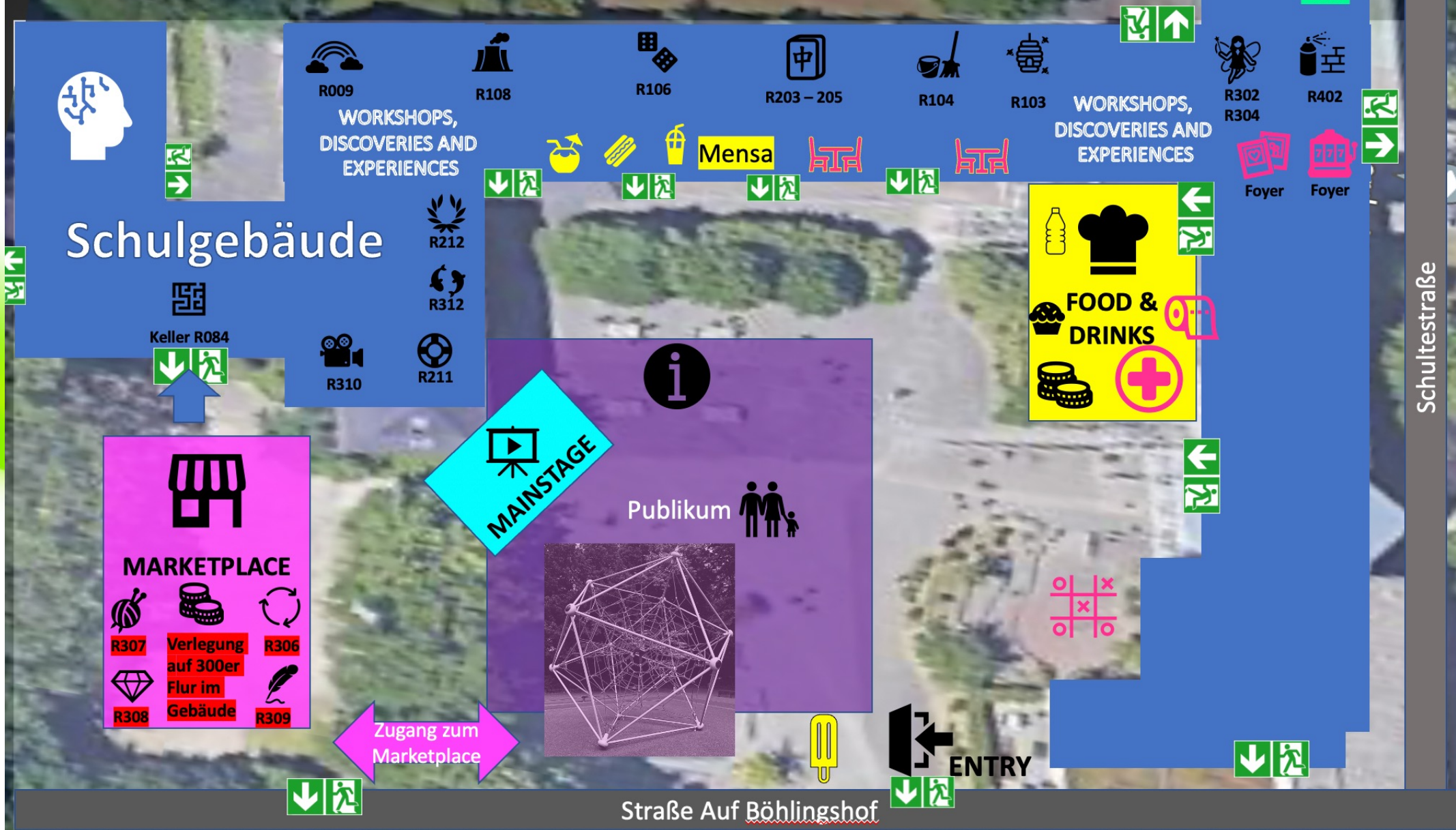


Sitzmöglichkeiten



Notausgänge

RHG MAP









Schultestraße

Straße Auf Böhlingshof

PROGRAMM



Was?	Wann?	Details
Begrüßung	12:00 – 12:45Uhr	Auftaktveranstaltung Schulhof 
Weltreise 1	13:00 – 14:00Uhr	→ Freie Bewegung auf dem ganzen Schulgelände MAIN STAGE Schulhof Bühnenprogramm 
+ 15Min. Pause (Wechsel)		SIDE STAGE AULA Bühnenprogramm 
Weltreise 2	14:15 – 15:15Uhr	MARKETPLACE 300er Flur 
+ 15Min. Pause (Wechsel)		WORKSHOPS, DISCOVERIES AND EXPERIENCES Schulgebäude 
Weltreise 3	15:30 – 16:30Uhr	→ Mehr unter RHG Map 
Ausklang	16:30 – 17:00Uhr	Tombola, gemeinsame Verabschiedung 

Glossar: Projekte (Projektleitung) und Symbole

- 1 Märchen (Bas, Fil, Fin) 
- 2 Eine Welt, viele Farben (Haf, Atm) 
- 3 Antirassistische Literatur und Gebäck (Pel, Bur, Jan) 
- 4 Eventmanager (Ktb, Sdt, Mie) 
- 5 EscapeRoom: Katakomben (Mey, Sth, Sti) 
- 6 Eine Welt der Spiele (Aka, Isk, Stz) 
- 7 Lebensort Schule: Street-Art (Dam, Pas) 
- 8 one-world Bar – exotische Cocktails (Stl, Her) 
- 9 One World to shine: Schmuck, Steine, Henna-Tattoos (Rei, Mes, Wsm, Kau) 
- 10 Junior Big Band (Ros, Blr, Göd, Jil) 
- 11 Buntes Gestalten mit Wolle und Stoff (Her, Leh, Ski) 
- 12 RHGeputzt / RHG for Future (Wks, Wir) 
- 13 Aus Alt wird Neu (Kun, Teu) 
- 14 Sing our Songs (Swr, vBr) 
- 15 Gesellschaftsspiele (Heu, Smg) 
- 16 Israel in und mit der Welt (Fry, Duk) 
- 17 Gedicht/Text trifft auf Tanz (Wro, Ren) 
- 19 Planspiel zum Klimawandel (Jel, Kli) 
- 20 Insektenhotels (Nie, Ziy) 
- 21 Religion und Wissenschaft - (k)ein Gegensatz? (Bal, Sal) 
- 22 Dokumentation (Kol, Kso) 
- 23 Südkorea - mehr als Kimchi und K-Pop (Güm, Hod, Bec) 
- 24 International „Lifesaving & Water Rescue“ (Hr. Rensch) 